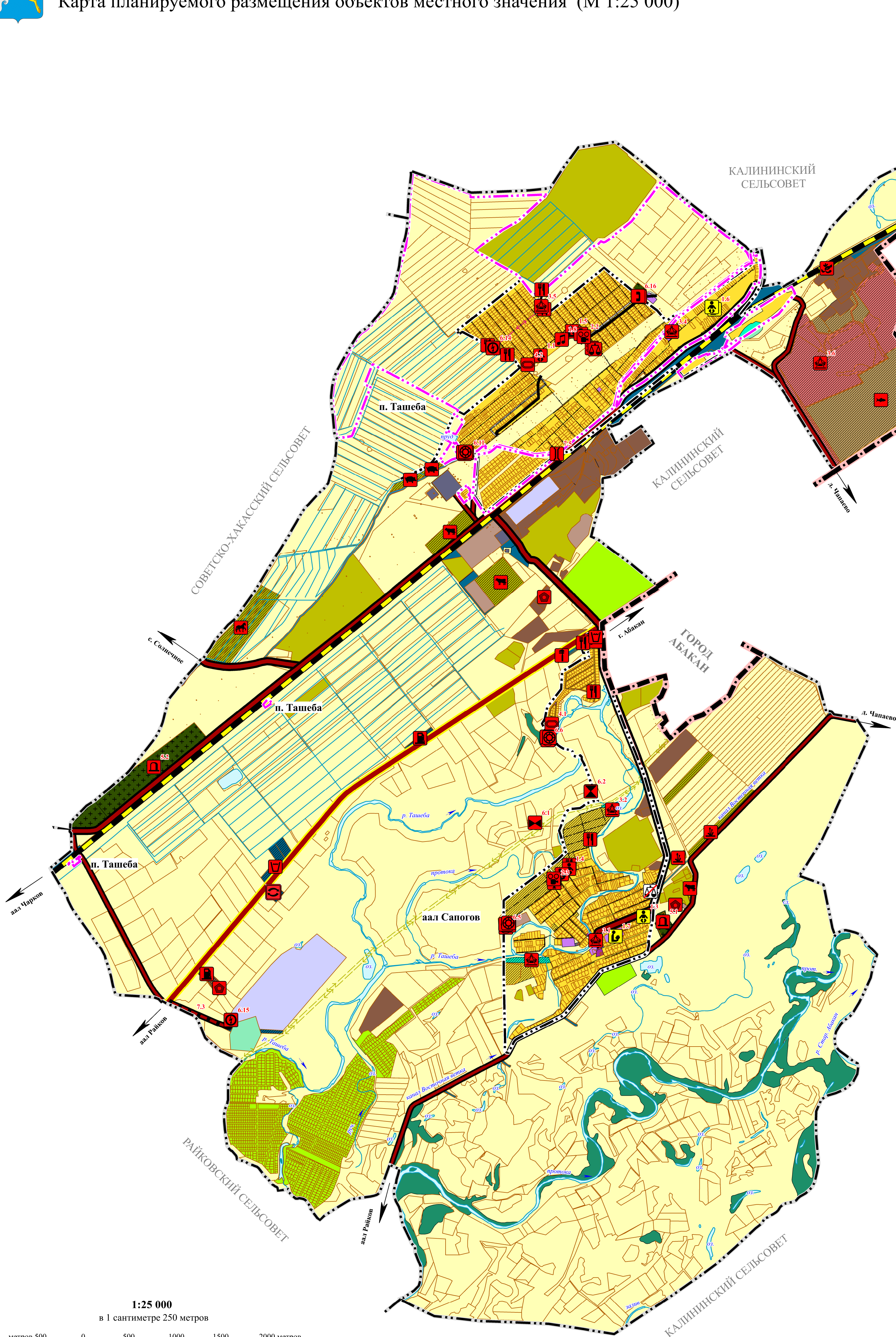
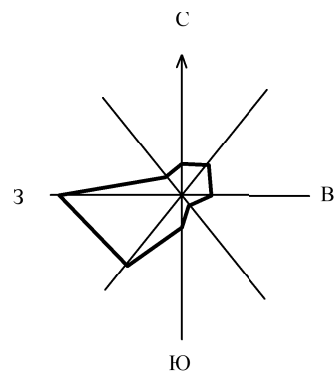




ГЕНЕРАЛЬНЫЙ ПЛАН САПОГОВСКОГО СЕЛЬСОВЕТА УСТЬ-АБАКАНСКОГО РАЙОНА РЕСПУБЛИКИ ХАКАСИЯ

Карта планируемого размещения объектов местного значения (М 1:25 000)



УСЛОВНЫЕ ОБОЗНАЧЕНИЯ

ГРАНИЦЫ

сущ.	планир.	
		Граница муниципального района
		Граница сельского поселения
		Граница населенного пункта

ФУНКЦИОНАЛЬНЫЕ ЗОНЫ

		Зона застройки индивидуальными жилыми домами
		Зона специализированной общественной застройки
		Многофункциональная общественно-деловая зона
		Производственная зона
		Коммунально-складская зона
		Зона инженерной инфраструктуры
		Зона транспортной инфраструктуры
		Зоны сельскохозяйственного использования
		Производственная зона сельскохозяйственных предприятий
		Зона садоводства, огородничества
		Иные зоны сельскохозяйственного назначения
		Зона отдыха
		Зона озелененных территорий общего пользования (парки, сады, скверы, бульвары, городские леса)
		Зона лесов
		Иные зоны
		Зона кладбищ
		Зона режимных территорий

ОБЪЕКТЫ КАПИТАЛЬНОГО СТРОИТЕЛЬСТВА МЕСТНОГО ЗНАЧЕНИЯ

сущ.	планир.	реконстр.	ликвид.	
				Автомобильные дороги местного значения
				Линии электропередачи 10 кВ
				Линейно-кабельное сооружение связи
				Линия связи
				Дошкольная образовательная организация
				Общеобразовательная организация
				Общеобразовательная организация
				Организация дополнительного образования
				Объект культурно-досугового (клубного) типа
				Спортивное сооружение
				Парк культуры и отдыха
				Кладбище
				Водопроводные очистные сооружения
				Артезианская скважина
				Водонапорная башня
				Резервуар
				Очистные сооружения (КОС)
				Канализационная насосная станция (КНС)
				Трансформаторная подстанция (ТП)
				Автоматическая телефонная станция
				Мостовое сооружение

ОБЪЕКТЫ КАПИТАЛЬНОГО СТРОИТЕЛЬСТВА ФЕДЕРАЛЬНОГО ЗНАЧЕНИЯ*

сущ.	планир.	реконстр.	
			Железнодорожные линии (за исключением железнодорожных линий необщего пользования)
			Линии электропередачи 220 кВ

ОБЪЕКТЫ КАПИТАЛЬНОГО СТРОИТЕЛЬСТВА РЕГИОНАЛЬНОГО ЗНАЧЕНИЯ*

сущ.	планир.	реконстр.	
			Автомобильные дороги регионального или межмуниципального значения
			Транспортно-логистический центр

ОБЪЕКТЫ КАПИТАЛЬНОГО СТРОИТЕЛЬСТВА ИНОГО ЗНАЧЕНИЯ

планир.	ликвид.	
		Объекты торговли, общественного питания
		Непроизводственные объекты коммунально-бытового обслуживания и предоставления персональных услуг
		Непроизводственный объект по предоставлению населению государственных, правовых, финансовых, консультационных и иных подобных услуг
		Предприятие растениеводства
		Предприятие по разведению молочного крупного рогатого скота, производство сырого молока
		Предприятие по разведению лошадей и прочих животных семейства лошадиных
		Предприятие по разведению свиней
		Предприятие по рыболовству и рыбоводству
		Предприятие смешанное - растениеводство в сочетании с животноводством без специализированного производства культур или животных
		Объект, связанный с производственной деятельностью
		Станция автозаправочная
		Иные объекты придорожного сервиса
		Станция технического обслуживания

* - Отображены на картах для обеспечения информационной целостности документа и не являются утверждаемыми в составе настоящего документа

ПРИРОДНЫЕ ОБЪЕКТЫ

	Водоток (река, ручей, канал)
--	------------------------------

ЗЕМЕЛЬНЫЕ УЧАСТКИ, ВНЕСЕННЫЕ В ЕГРН

	Земельные участки, внесенные в Единый государственный реестр недвижимости
--	---

ПРИМЕЧАНИЕ:

Сведения о видах, назначении и наименовании планируемых для размещения объектов местного значения Сапоговского сельсовета, их основные характеристики, их местоположение, а также характеристики зон с особыми условиями использования территорий в случае, если становление таких зон требуется в связи с размещением данных объектов см. в Положении о территориальном планировании

1:25 000

в 1 сантиметре 250 метров

